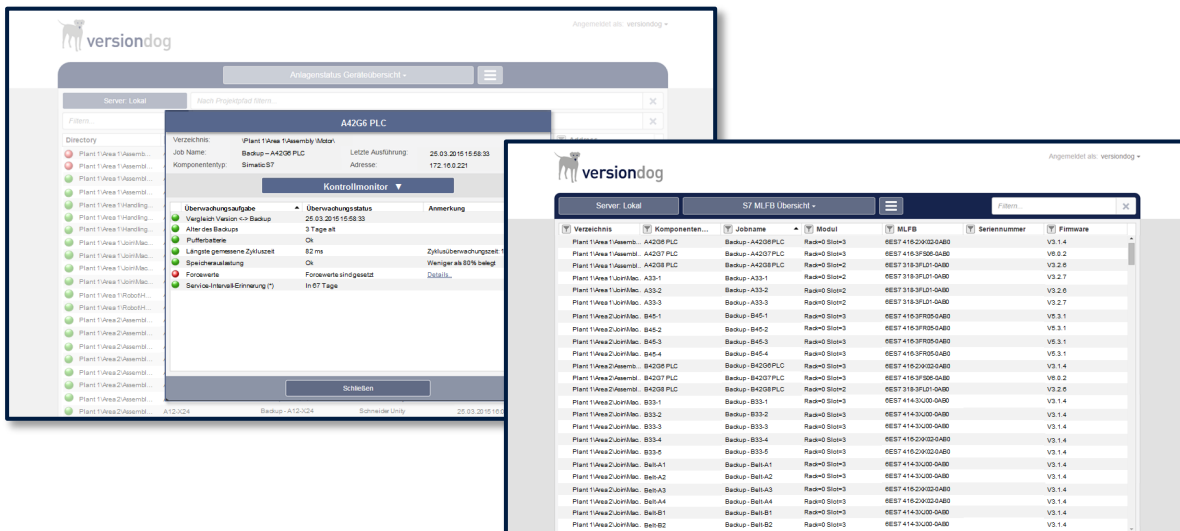


Factsheet

versiondog Anlagenstatus



The left screenshot displays the 'Anlagenstatus, Geräteübersicht' for 'A42G6 PLC'. It includes a 'Kontrollmonitor' section with the following data:

Überwachungsaufgabe	Überwachungsstatus	Anmerkung
Vergleiche Version <-> Backup	25.03.2015 15:58:33	
Alter des Backups	3 Tage alt	
Pufferzeit	OK	
Länge gemessene Zykluszeit	82 ms	Zyklusüberwachungszeit
Speicherwartung	OK	Weniger als 80% belegt
Firmware	Firmware ist angepasst	Details...
Serviceintervall Erinnerung (*)	In 67 Tage	

The right screenshot shows the 'SF MLFB Übersicht' table with the following columns: Verzeichnis, Komponententyp, Jobname, Model, MLFB, Seriennummer, and Firmware.

Verzeichnis	Komponententyp	Jobname	Model	MLFB	Seriennummer	Firmware
Plant 1\Area 1\Assemb...	A4208 PLC	Backup-A4208 PLC	Rad=0 Slot=3	6ES7 414-2DQ2-0AB0		V3.1.4
Plant 1\Area 1\Assemb...	A4207 PLC	Backup-A4207 PLC	Rad=0 Slot=3	6ES7 414-2DQ2-0AB0		V3.1.4
Plant 1\Area 1\Assemb...	A4208 PLC	Backup-A4208 PLC	Rad=0 Slot=2	6ES7 314-6CG0-0AB0		V3.2.8
Plant 1\Area 1\Assemb...	A33-1	Backup-A33-1	Rad=0 Slot=2	6ES7 314-6CG0-0AB0		V3.2.7
Plant 1\Area 1\Assemb...	A33-2	Backup-A33-2	Rad=0 Slot=2	6ES7 314-6CG0-0AB0		V3.2.8
Plant 1\Area 1\Assemb...	A33-3	Backup-A33-3	Rad=0 Slot=2	6ES7 314-6CG0-0AB0		V3.2.7
Plant 1\Area 2\Assemb...	B45-1	Backup-B45-1	Rad=0 Slot=3	6ES7 414-2DQ2-0AB0		V3.1.4
Plant 1\Area 2\Assemb...	B45-2	Backup-B45-2	Rad=0 Slot=3	6ES7 414-2DQ2-0AB0		V3.1.4
Plant 1\Area 2\Assemb...	B45-3	Backup-B45-3	Rad=0 Slot=3	6ES7 414-2DQ2-0AB0		V3.1.4
Plant 1\Area 2\Assemb...	B45-4	Backup-B45-4	Rad=0 Slot=3	6ES7 414-2DQ2-0AB0		V3.1.4
Plant 1\Area 2\Assemb...	B4208 PLC	Backup-B4208 PLC	Rad=0 Slot=3	6ES7 414-2DQ2-0AB0		V3.1.4
Plant 1\Area 2\Assemb...	B4207 PLC	Backup-B4207 PLC	Rad=0 Slot=3	6ES7 414-2DQ2-0AB0		V3.1.4
Plant 1\Area 2\Assemb...	B4208 PLC	Backup-B4208 PLC	Rad=0 Slot=2	6ES7 314-6CG0-0AB0		V3.2.8
Plant 1\Area 2\Assemb...	B33-1	Backup-B33-1	Rad=0 Slot=3	6ES7 414-2DQ2-0AB0		V3.1.4
Plant 1\Area 2\Assemb...	B33-2	Backup-B33-2	Rad=0 Slot=3	6ES7 414-2DQ2-0AB0		V3.1.4
Plant 1\Area 2\Assemb...	B33-3	Backup-B33-3	Rad=0 Slot=3	6ES7 414-2DQ2-0AB0		V3.1.4
Plant 1\Area 2\Assemb...	B33-4	Backup-B33-4	Rad=0 Slot=3	6ES7 414-2DQ2-0AB0		V3.1.4
Plant 1\Area 2\Assemb...	B33-5	Backup-B33-5	Rad=0 Slot=3	6ES7 414-2DQ2-0AB0		V3.1.4
Plant 1\Area 2\Assemb...	BehA1	Backup-BehA1	Rad=0 Slot=3	6ES7 414-2DQ2-0AB0		V3.1.4
Plant 1\Area 2\Assemb...	BehA2	Backup-BehA2	Rad=0 Slot=3	6ES7 414-2DQ2-0AB0		V3.1.4
Plant 1\Area 2\Assemb...	BehA3	Backup-BehA3	Rad=0 Slot=3	6ES7 414-2DQ2-0AB0		V3.1.4
Plant 1\Area 2\Assemb...	BehA4	Backup-BehA4	Rad=0 Slot=3	6ES7 414-2DQ2-0AB0		V3.1.4
Plant 1\Area 2\Assemb...	BehB1	Backup-BehB1	Rad=0 Slot=3	6ES7 414-2DQ2-0AB0		V3.1.4
Plant 1\Area 2\Assemb...	BehB2	Backup-BehB2	Rad=0 Slot=3	6ES7 414-2DQ2-0AB0		V3.1.4

versiondog – für eine effizientere Produktion

versiondog ist die führende Software für Versions- und Datenmanagement in der automatisierten Produktion. Das System unterstützt Unternehmen dabei, Daten zu sichern und Versionen optimal zu verwalten.

versiondog schafft überall dort Ordnung, wo Projektdaten kontinuierlich geändert und zentral zur Verfügung gestellt werden müssen. Die Software erhöht die Sicherheit und Wirtschaftlichkeit der Produktion. Außerdem sorgt versiondog für ein optimales Zusammenspiel von unterschiedlichen Robotertypen, Feldgeräten, Steuerungen, Antriebssystemen, Programmiersprachen, Dateiformaten und Software-Anwendungen.

Das Datenmanagementsystem sorgt für Datentransparenz und -verfügbarkeit, wodurch Risiken minimiert und Kosten und Aufwände reduziert werden.

Der versiondog Anlagenstatus

Der versiondog Anlagenstatus wird als Add-on im versiondog Webclient bereitgestellt. Er übernimmt die Aufgabe, eine Übersicht der von versiondog unterstützten Geräte und Technologien in einer Tabelle darzustellen. Zu jedem Gerät wird ein Status (rot/gelb/grün) gemeldet, der sich aus dem Zustand der Überwachungsaufgaben pro Gerät ergibt (auch „Kontrollmonitore“ genannt).

Der versiondog Anlagenstatus ermöglicht eine durchgängige Unterstützung für vorhersehende Instandhaltung und nachhaltige Produktionsqualität in der automatisierten Produktion – alles auf einen Blick und von überall im Netzwerk erreichbar. Zum einen werden der aktuelle Status der automatischen Archivierungs- und Überwachungsaufträge und deren Vergleichsergebnisse mit der aktuellen Version des versiondog Systems überwacht. Darüber hinaus werden auch gerätespezifische Kontrollmonitore und Informationsfeatures bereitgestellt, um so effektiv, transparent und auf den technischen Punkt gebracht den Status zu jedem Gerät darstellen und auswerten zu können.

Mit der versiondog Version 4.0 bietet der Anlagenstatus im ersten Schritt insbesondere eine Unterstützung für die Siemens S7 Steuerung. Ob Speicherbelegung, Zykluszeitüberschreitung, gesetzten Force-Werten oder die Frage nach der installierten Firmware auf den eingesetzten PLC-Baugruppen: der Anlagenstatus bietet den Status auf einen Blick.

Ab Version 5.0 ist zudem eine Übersicht der eingesetzten SEW-Firmware verfügbar sowie der Force-Wert-Kontrollmonitor für RSLogix 5000, Schneider Electric Unity und GE iFix.

Details zur Integration

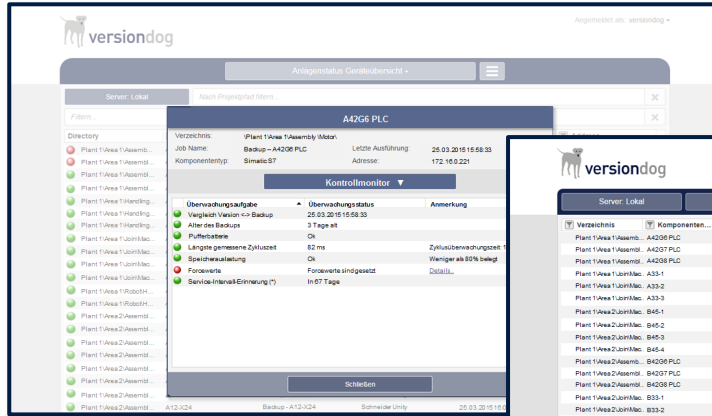


Bild 1: Statusinformationen auf Anfrage

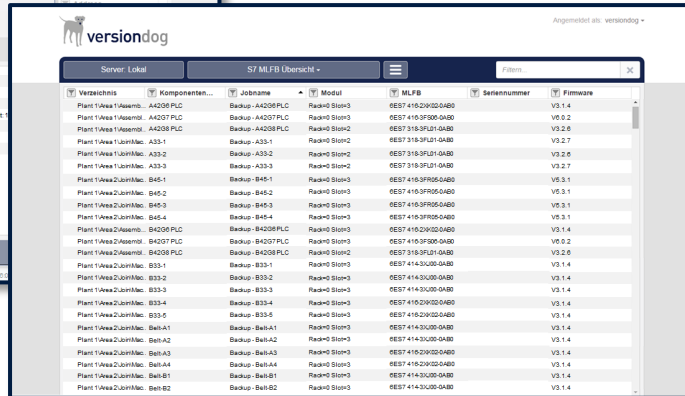


Bild 2: Die S7-MLFB-Übersicht: Wo ist welche MLFB verbaut? Welche Firmware ist installiert?

Leistungsmerkmale

Auflistung aller Geräte und Technologien, die in das versiondog-System integriert sind	✓
Allgemeine Überwachungsaufgaben: <ul style="list-style-type: none"> - Vergleichsergebnisse des zuletzt ausgeführten Jobs - Warnung, falls Datensicherung über einen konfigurierbaren Zeitraum nicht aktualisiert wurde 	✓
S7-Kontrollmonitore (für S7-300, S7-400) <ul style="list-style-type: none"> - Übersicht der MLFBs mit deren Firmware - Kontrollmonitor zur Ermittlung von gesetzten Force-Werten - Kontrollmonitor zur Überwachung der Zykluszeit - Kontrollmonitor zur Überwachung der Speicherauslastung - Kontrollmonitor zum Batteriestatus (Die Verfügbarkeit dieses Kontrollmonitors ist abhängig von der verwendeten Hardware) 	✓
Force-Wert-Kontrollmonitor für RSLogix 5000, Schneider Unity und GE	✓
Übersicht der eingesetzten SEW-Firmware	✓
Alle Berichte können als CSV-Datei heruntergeladen/exportiert werden	✓
Webclient mit SSL-Verschlüsselung <ul style="list-style-type: none"> - Dieses Produkt beinhaltet Software, die durch das OpenSSL Project für die Nutzung im OpenSSL Toolkit entwickelt wurde. (http://www.openssl.org/) - Dieses Produkt beinhaltet kryptographische Software, die von Eric Young (eay@cryptsoft.com) erstellt wurde. 	✓
Installation des versiondog WebServers „mit einem Klick“	✓
Online-Tutorial in versiondog INFO verfügbar	✓

Systemvoraussetzungen

versiondog Release	ab 4.0
Unterstützte Browser	Internet Explorer, Chrome, Safari

Links

https://www.auvesy.de/versiondog_anlagenstatus.html

<https://youtu.be/89ImFW09L7c>

Mehr Informationen

AUVESY GmbH

Tel. +49 6341 6810-440

E-Mail info@auvesy.de

Web www.auvesy.de